

BERUFE DER ZUKUNFT

QUARTETT

ZIEL DES SPIELS
Sammelt so viele
Karten wie möglich.

KATEGORIEN

-  TOURISMUS & FREIZEIT
-  BAU & DESIGN
-  ENERGIE & UMWELT
-  DIENST-LEISTUNG & HANDWERK
-  GESELL-SCHAFT
-  KONSUM, BEKLEIDUNG & GASTRONOMIE
-  MOBILITÄT
-  DIGITALES & INTERNET

RUBRIKEN

-  KREATIVITÄT
-  HANDW. GESCHICK
-  SOZIALE KOMPETENZ
-  TECHN. / MATHEM. VERSTÄNDNIS



VIRTUELLE REISEPLANER:IN



-  ★★★★★
-  ★★★★★
-  ★★★★★
-  ★★★★★



MITARBEITER:IN IM GEMEINDEZENTRUM



-  ★★★★★
-  ★★★★★
-  ★★★★★
-  ★★★★★



WELTRAUMTOURISMUS-BETREIBER:IN



-  ★★★★★
-  ★★★★★
-  ★★★★★
-  ★★★★★



SPORTLER:IN DER ZUKUNFT



-  ★★★★★
-  ★★★★★
-  ★★★★★
-  ★★★★★



ARCHITEKT:IN FÜR 3D-DRUCK-GEBÄUDE



-  ★★★★★
-  ★★★★★
-  ★★★★★
-  ★★★★★



ARCHITEKT:IN FÜR NACHHALTIGES BAUEN



-  ★★★★★
-  ★★★★★
-  ★★★★★
-  ★★★★★



ABFALL-DESIGNER:IN



-  ★★★★★
-  ★★★★★
-  ★★★★★
-  ★★★★★



WELTRAUM-RESTAURATEUR:IN



-  ★★★★★
-  ★★★★★
-  ★★★★★
-  ★★★★★

BERUFE DER ZUKUNFT

QUARTETT

SPIELABLAUF

1. Alle Karten mischen und zu gleichen Teilen an alle Mitspieler:innen verteilen.
2. Die Spieler:innen halten nur die oberste Karte sichtbar in der Hand. Die anderen Karten dürfen noch nicht angesehen werden.
3. Die Person links neben der kartengebenden Person beginnt und nennt die Anzahl der Sterne von einer der vier Rubriken auf der obersten Karte und legt diese in die Mitte.
4. Die anderen Personen nennen ebenfalls den Wert ihrer obersten Karte und legen diese in die Mitte.
5. Die Person, deren Karte in der jeweiligen Rubrik die meisten Sterne hat, erhält alle Karten in der Mitte und legt sie unten in ihren Stapel.
6. Haben mehrere Spieler:innen den gleichen Wert, dann vergleichen sie ihre nächsten Karten. Die Person, die als nächstes an der Reihe wäre, wählt die Rubrik. Auch hier erhält der/die Gewinner:in alle Karten, die in der Mitte liegen.
7. Die Person, die keine Karten mehr auf der Hand hat, scheidet aus – der/die Spieler:in mit den meisten Karten gewinnt.

Wollt ihr mehr über die Berufe wissen? Dann scannt den QR-Code auf den jeweiligen Berufskarten.



URBANE LANDWIRT:IN



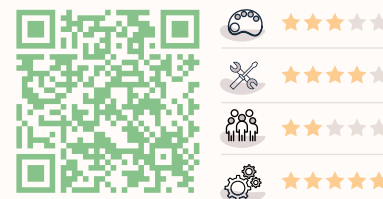
ENERGIE- HAUSHÄLTER:IN



KLIMA- CONTROLLER:IN



SPEZIALIST:IN FÜR WASSERMANAGEMENT



DROHNEN- KÜNSTLER:IN



MÜLL- MONTEUR:IN



SMARTHOME- SPEZIALIST:IN



BIO-3D-DRUCK- INGENIEUR:IN





**FACHKRAFT FÜR
FRÜHPÄDAGOGIK**



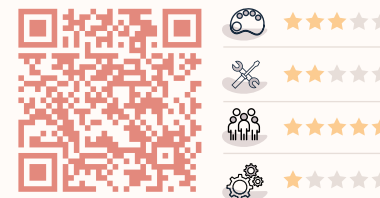
**PFLEGE-
FACHKRAFT**



**DIVERSITÄTS-INKLUSIONS-
BEAUFTRAGTE:R**



**GEMEINDEHELPER:IN
(METROPOLREGION)**



**ENTSCHEIDUNGS-
BEGLEITER:IN**



**MITARBEITER:IN IM AMT
FÜR PRODUKTIONSKONTROLLE**



**DESIGNER:IN FÜR
NACHHALTIGE BEKLEIDUNG**



**NACHHALTIGKEITSINSPEKTOR:IN
FÜR GASTRONOMIE**





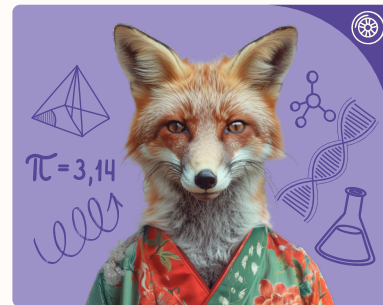
**E-MOBIL-
FAHRER:IN**



**FEHLERBEHEBER:IN FÜR
AUTOMATISIERTE TRANSPORTSYSTEME**



**DESIGNER:IN
FÜR AUTONOME FAHRZEUGE**



**BEAMING-
SPEZIALIST:IN**



**CYBERSICHERHEIT /
ETHICAL HACKER:IN**



**GAMIFICATION-
DESIGNER:IN**



**ENTWICKLER:IN FÜR
MASCHINELLES LERNEN (ML, AI)**



**BEAUFTRAGTE:R FÜR
ETHIK & ROBOTIK**



Die Berliner Schüler:innen Unternehmen sind ein Programm der Deutschen Kinder- und Jugendstiftung.

Das Projekt „Zeitgemäße berufliche Orientierung mit Schüler:innenfirmen“ wird gefördert durch die Reinhard Frank Stiftung und die Elke und Detlef-Slupinski-Stiftung.

© 2024

